

**PRAVEKÉ PAMIATKY
POD TATRAMI**

Tatry! Vás veky dávno minulé vyzdvihli do nebotyčných výšin, Vám príroda plným priehrštím pridala na pôvabe a neopakovateľnej, podmanivej snivej kráse a štedro obdarila Vás z nevyčerpatelných zdrojov svojej pokladnice. Hlbokými lesmi s množstvom rozličných drevín, farbami hýriacimi lúkami na úbočiach, nadbytkom lesnej zveri, úrodnou pôdou v okolí, dostatkom výdatných prameňov a nie napokon aj rudným bohatstvom. Snáď preto Vás zahrnul človek do svojho životného prostredia, no bol to práve on, ktorý po dobu dlhých tisícročí sa usiloval vtisnúť Vám onen fenomén, ktorý z Vás urobil trvalý symbol sily, odolnosti a viery v šťastnú budúcnosť. Nevzdávali Ste sa ľahko. Tisíce prekážok Ste mu kládli do cesty a preverovali Ste jeho schopnosti. Pod Vašimi štítmí viedol svoju borbu o holé živobytie náš predchodca, v podhorských oblastiach sial prvé semeno do tatranskej zeme najstarší poľnohospodár a zrno vzklíčilo a živilo dlhé pokolenia. Ľudský duch triumfoval nad nepriazňou prírody. A veky bežali... Na svahoch hôr pásol svoj statok pastier, ktorého meno história už nepozná, ale aj on mozoľnatou rukou pridala svoju hrivňu k skultúrnemu krajinu a len zvyšky roztratených sídlisk, čriepky nádob a pracovné nástroje svedčí o ťažkostiach odlúčeného prostredia, v ktorom prežil svoj život. Ale vytrval. Zakopané bronzové poklady pozdĺž obchodných ciest vydali svedectvo o tom, že tatranská oblasť a Spiš vedeli sa plne začleniť do nových progresívnych snáh, ktoré pozdvihli ľudstvo na vyššiu úroveň. Čoskoro vedel človek využiť Vaše rudné bohatstvo. Po medi bolo to práve železo. Najstaršie praveké hutnícke železiarske pece dymili pod Vašimi stráňami a svojou produkciou dali základ k rozvinutej kovovýrobe, kryjúcej oveľa väčšie požiadavky, ako len miestnych obyvateľov. A nič neuškodilo Vašej kráse, že azda práve ony viedli k trvalej zmene lesného porastu. Po dobách, kedy sa v Európe rútili ríše a kedy Ste zrejme neboli ušetrené zmien ani Vy, prišli do Vašich údolí prví Slovania. Azda si Vás obľúbili najviac a Vy ste oplácali rovnakým dielom. Vyše tisíc rokov tvoríte kulisu ich osadám, sledovali Ste ich urputný boj o zachovanie vlastnej a národnej existencie, boli Ste svedkom ich sociálneho bezprávia, aj ich boja o vymanenie sa z neho a konečného víťazstva. Pod Vašimi končiarimi ležia ticho dávno opustené a zabudnuté osady pravekého človeka, ale aj historických dôb. A nad nimi sa vznáša duch Slovenského národného povstania ktorý Vám a Vámšu ľudu otvoril nové perspektívy rozvoja v socialistickej vlasti.

Imr. J. Zoknovotij



4. Expozícia „Gánovce — neandertálsky človek na Spiši a jeho životné prostredie“ v Podtatranskom múzeu v Poprade.



5. Gánovce — „Hrádok”. Zvyšok travertínovej kupy, v ktorej sa našiel vyliatok lebky neandertálskeho človeka a zvyšky kultovej studne z doby bronzovej s jedným z najstarších nálezov železa (dýka) v strednej Európe. Nálezisko bolo nepretržite osídlené od mladšej doby kamennej až po mladšiu dobu hradištnú — slovanskú.



6. Nová Lesná — pieskovňa. Opevnené hradisko ľudu s púchovskou kultúrou.



7. Velká Lomnica — poloha „Burchbrich“. Výšinné opevněné sídlisko z neskorej doby kamennej a staršej doby bronzovej je jedným z najvýznamnejších nálezísk praveku pod Tatrami.



8. Pohľad na Vysoké Tatry od Štrby.



9. Štrba. Miesto zaniknutej stredovekej osady Šoldov.



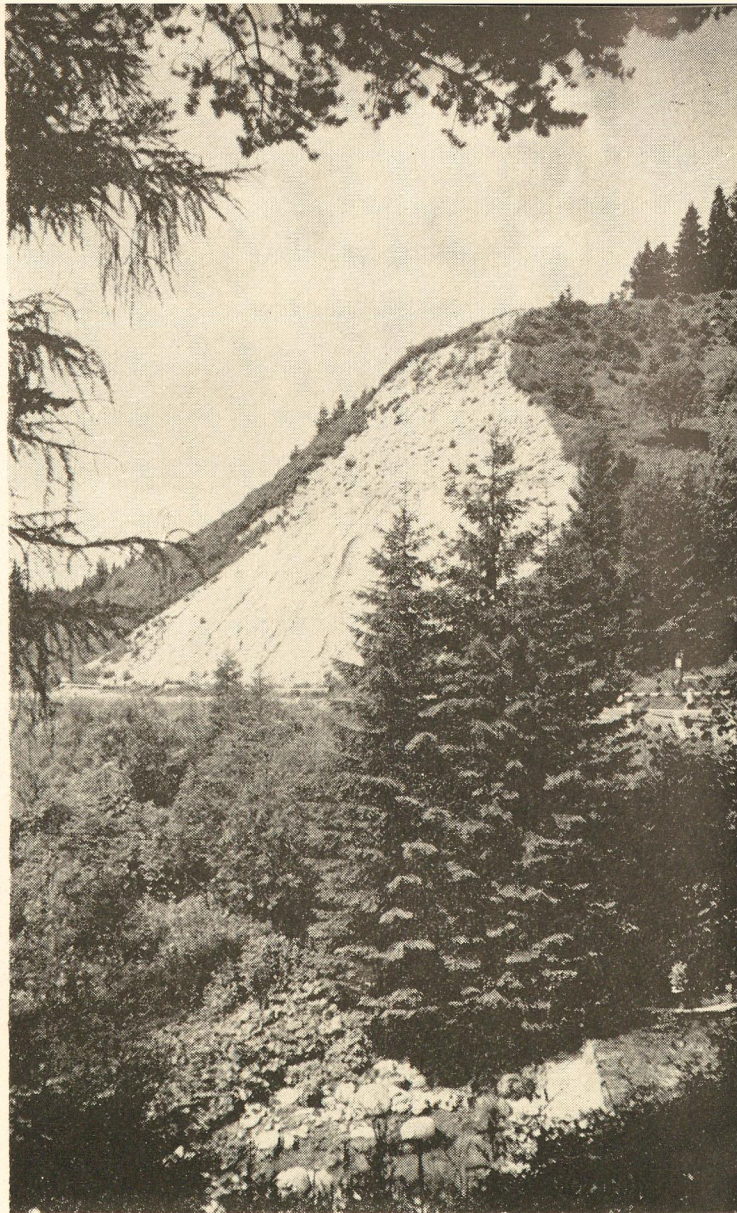
10a) Dolný Smokovec — Pod lesom. Opevnené výšinné sídlisko z neskorej doby kamennej.



10b) Poprad. Zaniknuté stredoveká osada Stojany.



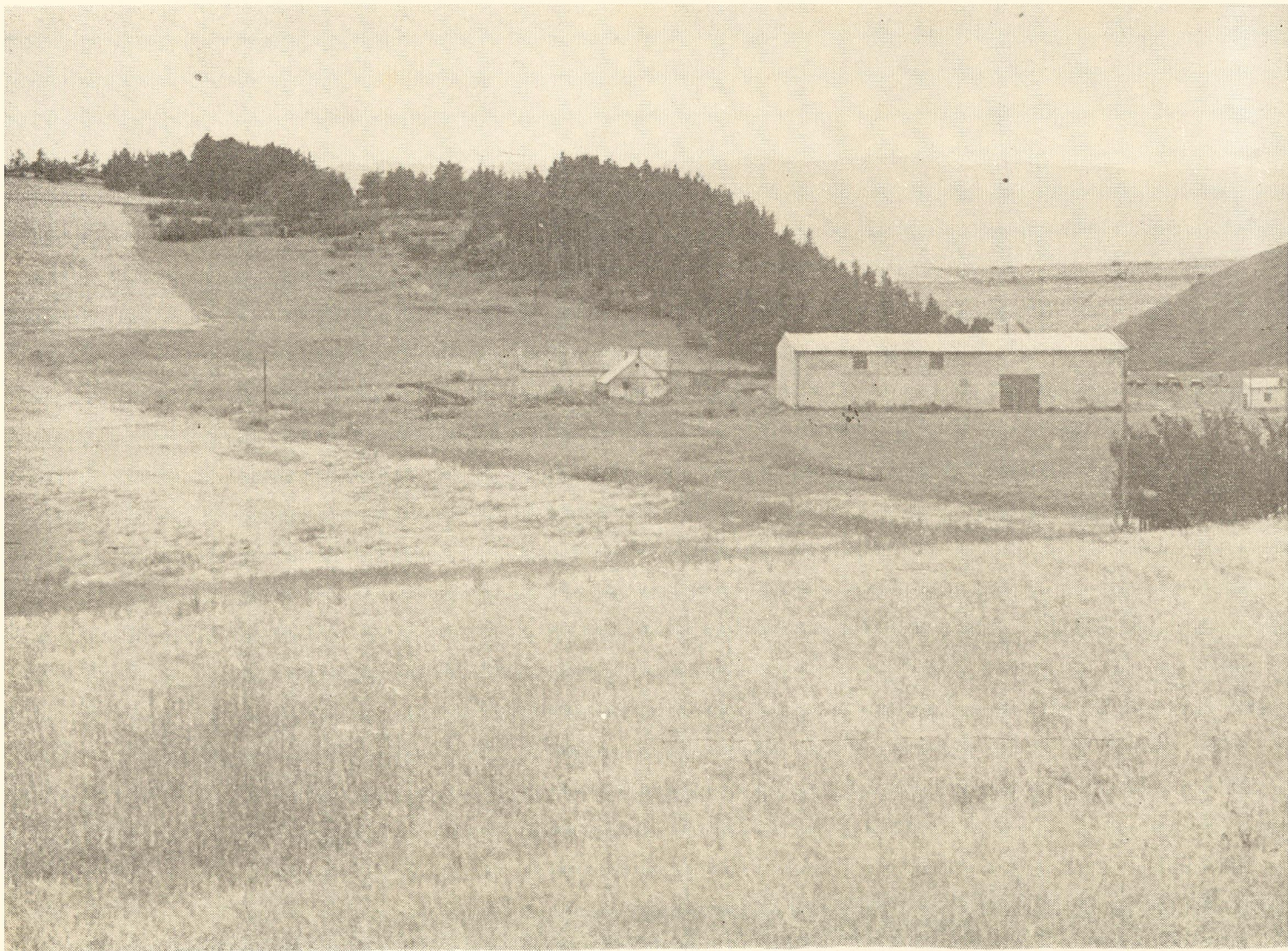
11a) Malá Studenovodská dolina. Nálezisko sekery s krížovým ostrím z neskorej doby kamennej.



11b) Tatranská Polianka — Žltá stena. Praveké a stredoveké výšinné sídlisko.



12a) Velký Slavkov — poloha „Burich“, s nálezmi štiepanej industrie z poľadového obdobia a hradisko Iudu s kanelovanou keramikou i púchovskou kultúrou.

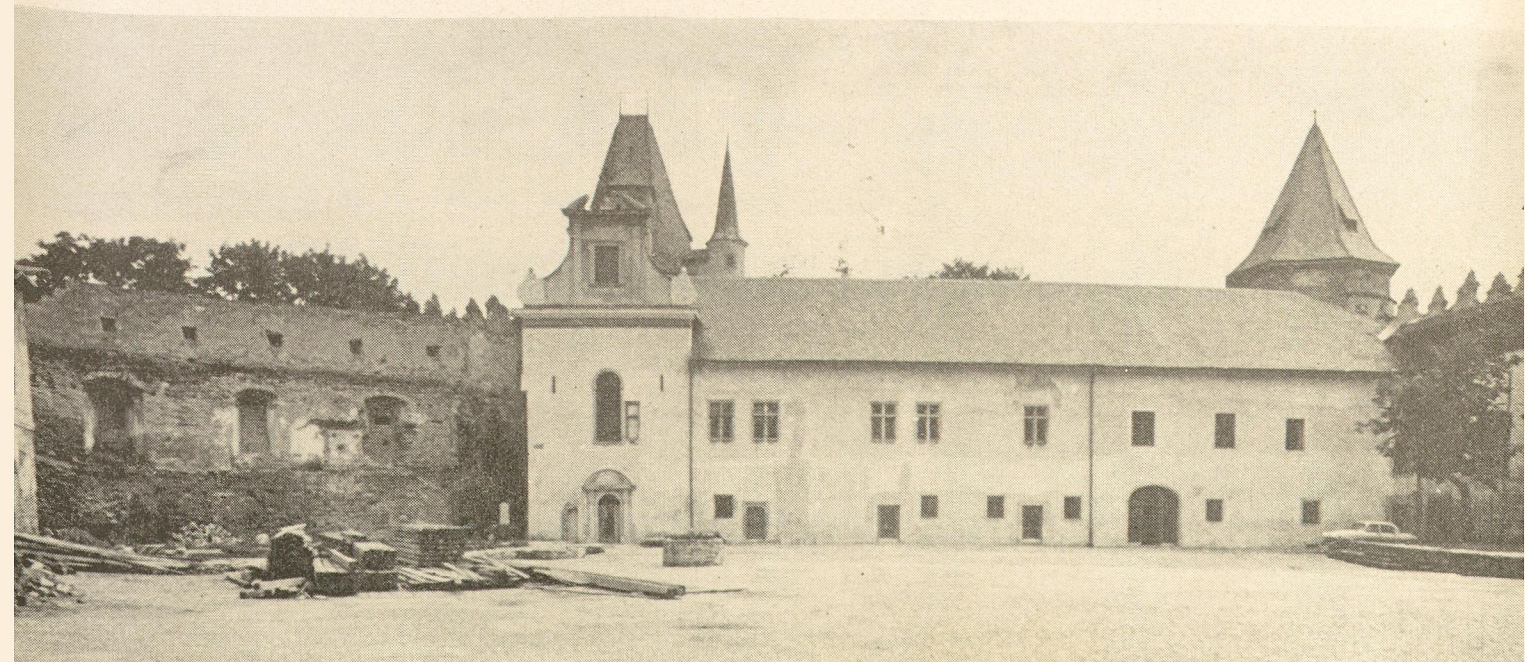


12b) Spišský Štvrtok, poloha „Barimberg“ (Myšia hôrka). Opevnené výrobné a obchodné stredisko z doby bronzovej, ľudu s otomanskou kultúrou.



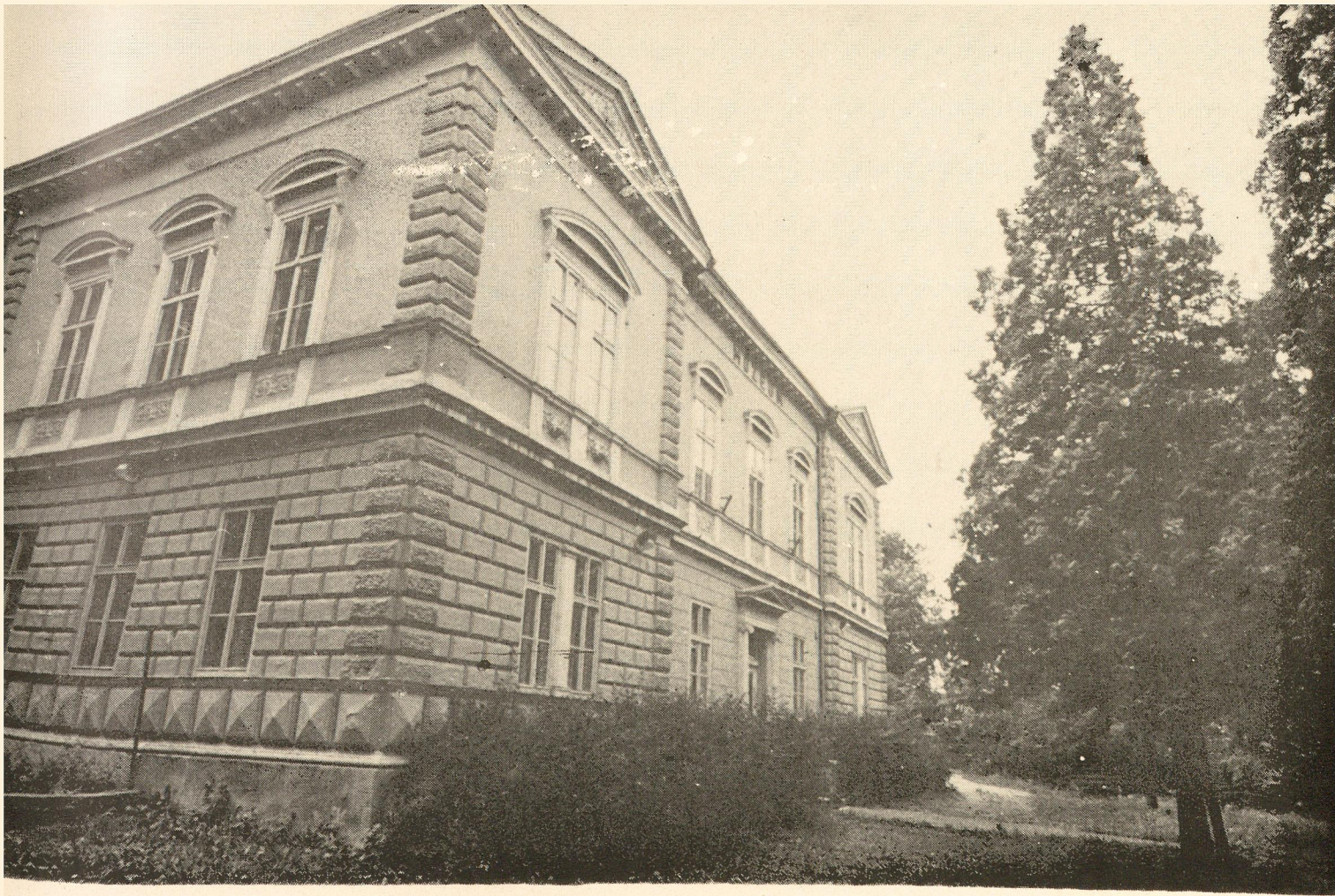
13a) Spišský Štvrtok, poloha „Barimberg“ s protifaľným Machalovským hradiskom v katastri obce Jánovce, ktorý-
mi vedľa dôležitá praveká cesta.

13b) Kežmarok — nádvorie Thökölyho hradu, miesto významných pravekých a stredovekých nálezov.





14. Velký Slavkov — křižovatka do Mlynice. Nálezisko ranostředověkého slovanského příbytku.



15. Podtatranské múzeum v Poprade, Vajanského 89. Otvorené: denne od 9,00 do 16,00 hod., okrem pondelka.

Vydalo Podtatranské múzeum v Poprade ako účelovú publikáciu.

Zodpovedný: Prom. hist. Richard M. KOVALČÍK

Text: Prof. dr. Bohuslav NOVOTNÝ, CSc.

Foto: Pavol BREIER, umelecký fotograf

Výtvarné riešenie: Akad. maliar Michal TREMBÁČ

Tlač: Duklianske tlačiarne, n. p., prevádzka Poprad

