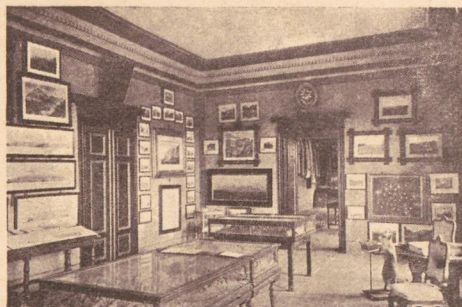


Kárpátgyűjteményi különfüzetek.

III. Turisztikai sorozat, 4. sz.



A turisztikai gyűjtemény.

KÁRPÁTI MÚZEUM

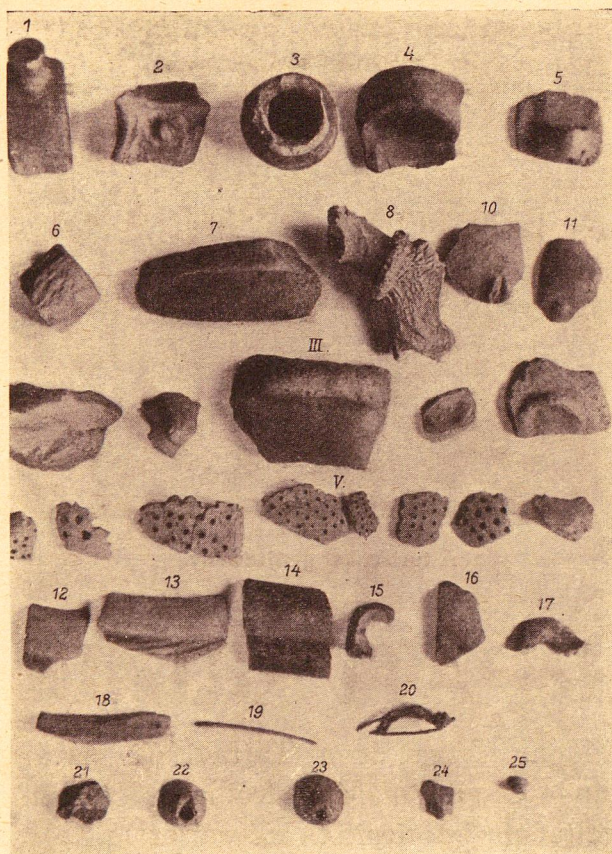
A Magas Tátra és a Tátravidék ásvány-, növény- és állatvilágát, lakóinak történelmét, műveltségi viszonyait és néprajzát, a hegység feltárását, turistaságát és téli sportját tanulságosan szemléltető tudományos közgyűjtemény.

Az országnak e nemben leggazdagabb szakintézete, melynek 35.000 darabra menő tárgyai a múzeumnak saját épületében tekinthetők meg.

Az 1886-ban épült, 1907-ben és 1926-ban bővített múzeumi épület

Poprádon,

a volt Husz-park és a sörgyár mellett, Poprád-Felka és Szepesszombat állomásoktól gyalog 10 percre, áll, nagy botanikai kert közepette.



Ókelta leletek a Jeruzsálemhegyről, Késmárk mellett (1, 2, 4, 5 fazékfogók. 3 edény letört fogóval. 6, 8 szarvaságancstörödékek. 7 kézibalta homokkőből. 10, 11 és alatta domborművű diszítések. III. óriási gabonataratók perem-darabjai. V. üszöktartók töredékei. 12—14 grafitedények töredékei. 15—17 különleges fogóformák. 18, 19 kézi szerszámok töredékei mammut-szarvból. 20 vashurok (La Taine). 21 tűzkő-nukleus. 22—25 fonóorsók.

Nyitva: nyáron (május—szeptember) 8—12 és 14—19 óráig;
télén (december—február) 9—12 és 14—16 óráig.

Zárva: október—november és március—április hónapokban
rendezés végett.

Nagyobb társaságok azonban a múzeumot bármikor megnéz-
hetik, ha ezt a múzeum vezetőségnek előre bejelentik.

Belépődíj 2 K, turistaegyesületek tagjainak és tanulóknak 1 K.

Adományokat a múzeum részére köszönettel fogadunk.

Rövid tájékoztató a múzeum gyűjteményeiben

Földszint:

A múzeumépület földszinti helyiségei az igazgatói irodán és laboratoriumon kívül egy gazdag szakkönyvtár elhelyezésére szolgálnak, amelyet az érdeklődők a múzeumőr útján vehetnek igénybe.



Egy ismeretlen őszállat csontja a Hermanec melletti Tuffna-barlangból. Középen kifurva a velő eltávolítására. (Az ősember kezényoma).

A kiállítási termek (a bejáratától balfelé haladva) a következő anyagot tartalmazzák:

I. terem. A Magas Tátra és a környező Kárpátok ásványainak gyűjteménye. Geológiai tájékoztató térképek és szelvényrajzok.

II. terem. Őslénytani gyűjtemény. Gánóci és egyéb kővületek. Botanikai gyűjtemény. (A kiállításra alkalmas



Hegyi marmota (*arctomys marmota*) a tarpataki völgyből.

botanikai tárgyakon kívül gazdag herbariumok állnak a szakkutatók rendelkezésére).

Emelet:

III. terem. Praehisztórikus gyűjtemény. A történelem előtti népeknek a kőkör, bronzkor és a vaskor különböző szakaszaiból származó, a mahalfalvi, gánóci, menedékszírti, porácsi, jeruzsálemhegyi, nagylomnici és egyéb lelőhelyeken talált háztartási eszközei, fegyverei és egyéb művelődés-történeti jelentőségű tárgyai. — Ezenkívül a múzeum éremgyűjteménye, fegyverei, (Thököly Imre ezüst buzogánya!) és a fémművesség emlékei a történelmi korból.



Ifjabb kőkorszakbeli leletek a porácsi sárkánybarlangból.

IV. terem. A zoológiai gyűjtemény első része. Tátrai emlősök. Kitömött állatok és állattani praeparatumok. Lepkegyűjtemény. Madártojásgyűjtemény. Sovánka Károly diorámája: „Sükefajdcsoport.”

V. terem. Az állattani gyűjtemény folytatása. Madárgyűjtemény. Rovargyűjtemény.

VI. terem. Turisztikai gyűjtemény. Régi Tátraábrázolások, térképek, festmények és rajzok (köztük Telepy Károly,

Klimkovits Ferenc és Forberger Vilmos értékes Tátra-képei), domborműves hegység-ábrázolások. A tátrai és tátravidéki menházépítés története ábrázolásokban és kisebbített mintákban.

VII. terem. Néprajzi gyűjtemény. Viseleti emlékek, házi eszközök, hímzések a Tátra-vidék területéről. Népies keramika. XVII. és XVIII. századi népies fajánszok. Keramiái gyűjtemény. Gyári keramika a XVIII. és XIX. századból. Holicsi, kassai, iglói, késmárki, rozсныói, murányi, regéci és



Az iglói oltár középső része, bányamű (Kotterbach?),
fafaragás 1766-ból.

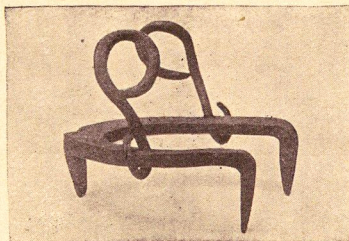
egyéb fajánsztrágyak. — Középkori kályhacsempék. Az üveg-művesség régebbi emlékei. — A fafaragás és butorművesség emlékei. (Az iglói ev. fatemplon egykori oltárának pompás bányász-faragvány!) Butorok, szepesi készítményű zongorák — Viselettörténeti emlékek. — A múzeum fejlesztésében érdemes személyek arcképgyűjteménye.

VIII. terem. Kiállítási csarnok, amelyben váltakozó képzőművészeti kiállításokat rendez a Karpathenverein. Itt

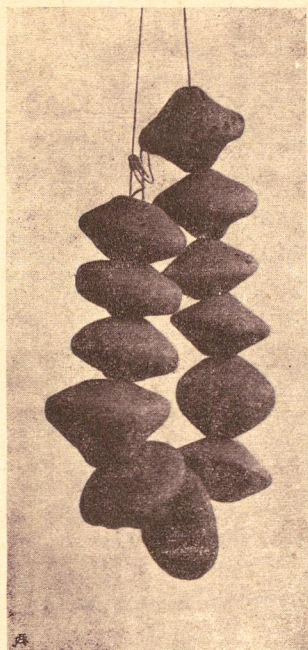


15. századbeli kályhacserepek a menedékkői (lapis refugii) karthauzi kolostorból. Középen fent a szepesi címer: kettős kereszt; a két nagy csillag a két szabad királyi várost, Lőcsét és Késmárkot jelképezi, a kisebbek pedig a főbbi 24 szepesi várost. Balra és jobbra cserepek szentekkel, lovagalakkokkal, középen az ördög mint bak.

láthatók Kern Péternek és Kőszeghy-Winkler Elemérnek az 1926. évi vadászati kiállításra készült tátrai diorámái.



Still János felsőerdőfalvi tanító, az első tátrai hegyi vezető hágóvása kb. 1850 körül.



A kiállítási teremben 1926-ban az I. szlovenszkói vadászati kiállítás foglalt helyet, 1927-ben a szepességi festők és rajzoló kiállítása. 1928-ban júliustól szeptember végéig pedig alapvető kiállítás: A szepesi táj ábrázolása a XVIII.—XX. század festészetében és grafikájában. Ez első összegyűjtése a szepesi tájat és különösen a Magas Tátrát ábrázoló összes festményeknek, rajzoknak, metszeteknek és nyomatoknak, a legrégebbektől a legújabbakig és alapul szolgál a szepesi tájképfestés történetének megírására. Beléptidj 1 korona.



Fonóorsók a kakaslomnici várhegyről.

Szepességi Bank R.-T.

(Zipser Bank)

Fiókja Poprádon.

Központ Késmárk.

Telefon 24. sz.



Mindennemű bankügyletek lebonyolítása.

Betétek. ◊ Csekkek. ◊ Hitellevelek.

Idegen pénznemek beváltása napi árfolyamon.

Átutalások

a világ minden piacára előnyös feltételek mellett.

Ha jól akar étkezni, keresse fel a
Poprád-Szálló

éttermét.

A város közepén, a muzeum közelében!

Menu és à la carte-rendszer.

Bérlő: STEINHART VILMOS,
az ófüredi Grand-Hotel éttermének volt bérlője.

Szabó Mihály

női- és úrifodrász

Parfümeria

Kézápolás

Lábápolás

Poprád—Tátraszéplak

Glatz J. G.

cukrászdája

Fő-uca 19. szám

Fővárosiasan berendezve
Állandóan friss választék

Teschler Kálmán

gyarmatáru- és csemegekereskedése

Poprád, Fő-uca 27. szám



Bel- és külföldi ásványvizek raktára

Luczy Sándor

Fő-uca 50. sz.

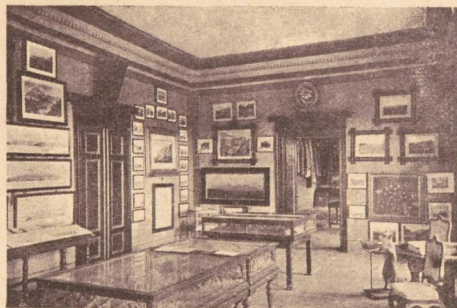
Telefon 8. sz.

A nagysárosi malmalom főraktára, cukor- és
gyarmatárú-nagykereskedés

Fióküzlet (kicsinyben) Erzsébet-uca 2. sz.
az Europa-szálló mellett.

Kárpátgyesületi különfüzetek.

III. Turisztikai sorozat, 4. sz.



A turisztikai gyűjtemény.

KÁRPÁTI MÚZEUM

A Magas Tátra és a Tátravidék ásvány-, növény- és állatvilágát, lakóinak történelmét, műveltségi viszonyait és néprajzát, a hegység feltárását, turistaságát és téli sportját tanulságosan szemléltető tudományos közgyűjtemény.

Az országnak e nemben leggazdagabb szakintézete, melynek 35.000 darabra menő tárgyai a múzeumnak saját épületében tekinthetők meg.

Az 1886-ban épült, 1907-ben és 1926-ban bővített múzeumi épület

Poprádon,

a volt Husz-park és a sörgyár mellett, Poprád-Felka és Szepesszombat állomásoktól gyalog 10 percnyire, áll, nagy botanikai kert közepette.